



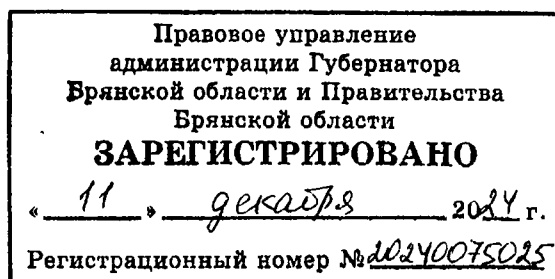
УПРАВЛЕНИЕ ПО ОХРАНЕ И СОХРАНЕНИЮ ИСТОРИКО-КУЛЬТУРНОГО НАСЛЕДИЯ БРЯНСКОЙ ОБЛАСТИ

П Р И К А З

10.12.2024 г.№ 2-1/ 159

г. Брянск

Об утверждении границ территории, схемы границ территории и режима использования территории объекта культурного наследия регионального значения «Преображенская церковь», расположенного по адресу: Брянская область, Жирятинский район, с. Творишичи



В целях обеспечения сохранности объекта культурного наследия регионального значения и в соответствии со статьями 3, 3.1, 5, 5.1 и 33 Федерального закона от 25.06.2002 № 73-ФЗ «Об объектах культурного наследия (памятниках истории и культуры) народов Российской Федерации», а также руководствуясь приказом Министерства культуры Российской Федерации от 04.06.2015 № 1745 «Об утверждении требований к составлению проектов границ территорий объектов культурного наследия»

Приказываю:

1. Утвердить границы территории и схему границ территории объекта культурного наследия регионального значения «Преображенская церковь», расположенного по адресу: Брянская область, Жирятинский район, с. Творишичи, согласно приложению 1 к настоящему приказу.
2. Утвердить режим использования территории объекта культурного наследия регионального значения «Преображенская церковь», расположенного по адресу: Брянская область, Жирятинский район, с. Творишичи, согласно приложению 2 к настоящему приказу.
3. Контроль за исполнением настоящего приказа возложить на И.А. Кочетову, начальника отдела охраны объектов культурного наследия регионального и местного (муниципального) значения управления.

Начальник управления

К.В. Волков

Приложение 1

к приказу управления по охране и
сохранению историко – культурного
наследия Брянской области

от «10» 12 2024 г. № 2-1/159

**Описание границ территории объекта культурного наследия
регионального значения «Преображенская церковь», расположенного по
адресу: Брянская область, Жирятинский район, с. Творишичи**

Граница территории объекта культурного наследия регионального значения «Преображенская церковь», расположенного по адресу: Брянская область, Жирятинский район, с. Творишичи, устанавливается согласно карте (схеме), по линиям с точками поворота, обозначенными цифрами от «1» до «4».

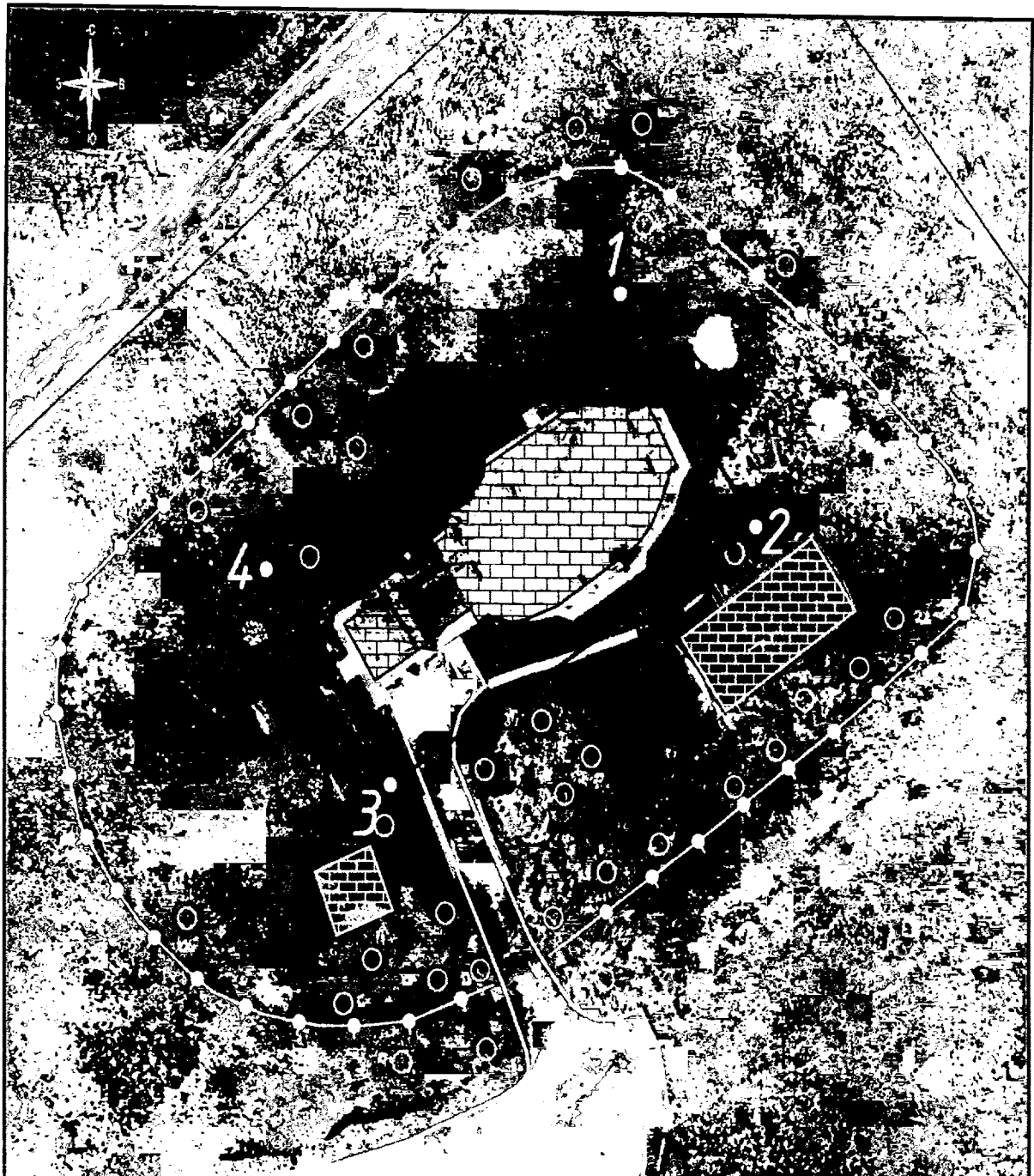
Территория объекта культурного наследия «Преображенская церковь» от исходной точки «1» проходит:

- от точки 1 до точки 2: на юго-восток протяженностью 21,86 м;
- от точки 2 до точки 3: на юго-запад протяженностью 38,60 м;
- от точки 3 до точки 4: на северо-запад протяженностью 20,24 м;
- от точки 4 до точки 1: на северо-восток протяженностью 38,39 м.

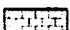

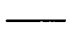



**Перечень координат характерных (поворотных) точек границ
территории объекта культурного наследия регионального значения
«Преображенская церковь», расположенного по адресу: Брянская
область, Жирятинский район, с. Творишичи**

Граница территории Система координат «МСК-32»		
1	488702.81	1335380
2	488684.77	1335392.35
3	488664.51	1335359.49
4	488681.31	1335348.2
1	488702.81	1335380

**Карта (схема) границ территории объекта культурного наследия
регионального значения «Преображенская церковь», расположенного по
адресу: Брянская область, Жирятинский район, с. Творишичи**



Используемые условные обозначения:

	объект культурного наследия регионального значения "Преображенская церковь"
	территория объекта культурного наследия
	границы земельных участков по сведениям ЕГРН
	ограждения
	поворотная точка границы территории объекта культурного наследия
	хозяйственные постройки

Приложение 2

к приказу управления по охране и
сохранению историко – культурного
наследия Брянской области
от «10» 12 2024 г. № 2-1/159

**Режим использования территории объекта культурного наследия
регионального значения
«Преображенская церковь»**

1. В границах территории объекта культурного наследия «Преображенская церковь» разрешается ведение хозяйственной деятельности, не противоречащей требованиям обеспечения сохранности объекта культурного наследия и позволяющей обеспечить функционирование объекта культурного наследия в современных условиях, в том числе:

1.1. проведение работ по сохранению объекта культурного наследия и его отдельных элементов;

1.2. сохранение и воссоздание историко-градостроительной среды объекта культурного наследия;

1.3. установка памятников, монументов, памятных знаков и иной историко - культурной информации, относящейся к объекту культурного наследия;

1.4. благоустройство территории, в том числе устройство ограждений, сооружений инженерной защиты объекта культурного наследия (водоотведения), плиточного и иного покрытия, наружного освещения;

1.5. работы по озеленению территории, в том числе замена существующего озеленения на аллеи посадки деревьев с компактной кроной, не препятствующие визуальному восприятию объекта культурного наследия.

2. В границах территории объекта культурного наследия «Преображенская церковь» **запрещается:**

2.1. строительство объектов капитального строительства и увеличение объемно-пространственных характеристик, существующих на территории памятника объектов капитального строительства;

2.2. проведение земляных, строительных, мелиоративных и иных работ, за исключением работ по сохранению объекта культурного наследия или его отдельных элементов, сохранению историко-градостроительной или природной среды объекта культурного наследия;

2.3. градостроительная, хозяйственная и иная деятельность, создающая угрозу повреждения, разрушения, уничтожения и изменения пространственных характеристик объекта культурного наследия;

2.4. размещение рекламных конструкций, не связанных с функциональной деятельностью объекта и нарушающих визуальное восприятие объекта культурного наследия.